

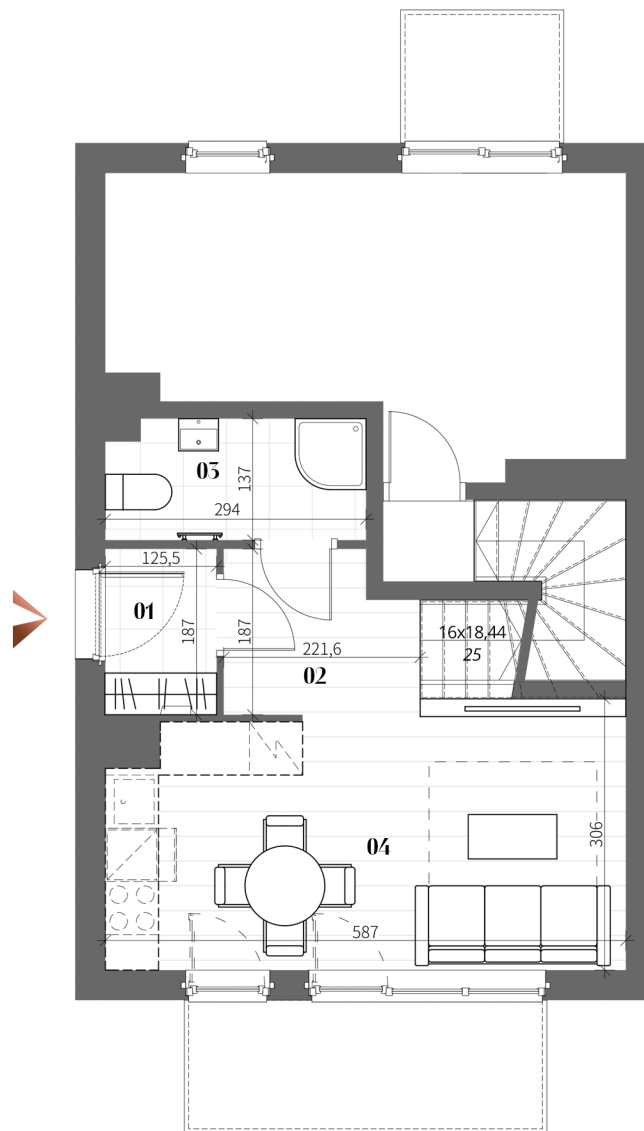
Geremka inwestycja

Mieszkanie G.M2

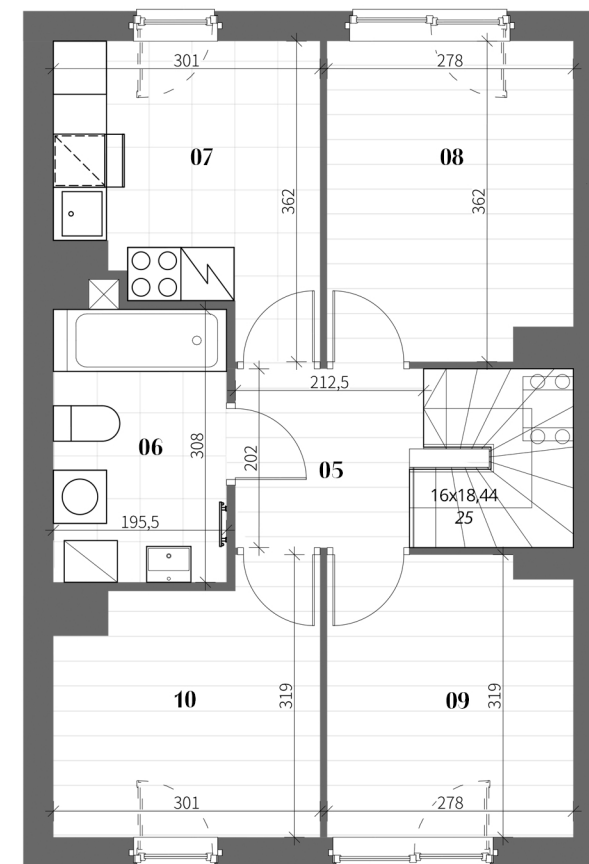
Zestawienie powierzchni

01	przedsiónek	2,35 m ²
02	komunikacja 1	3,55 m ²
03	łazienka 1	3,87 m ²
04	pokój dzienny z możliwością wydzielenia aneksu kuchennego	17,06 m ²
05	komunikacja 2	4,11 m ²
06	łazienka 2	6,14 m ²
07	kuchnia	8,98 m ²
08	pomieszczenie pomocnicze	9,79 m ²
09	pokój 1	8,68 m ²
10	pokój 2	8,45 m ²

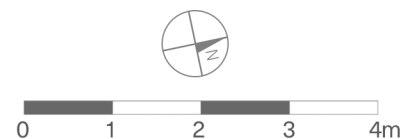
Suma: 72,98 m²



1. PIĘTRO



2. PIĘTRO



INWESTOR:
Geremka Inwestycja spółka z ograniczoną odpowiedzialnością
ul. Ciepłownicza 20, 31-574 Kraków

Niniejszy rysunek jest materiałem prezentacyjnym.
Ze względów techniczno-budowlanych powierzchnie, wymiary i aranżacje mogą ulec zmianie. Ostateczna powierzchnia zostanie obliczona na podstawie obmiaru powykonawczego zgodnie z normą PN-ISO 9836:2022-07
Karta przedstawia przykładowe umeblowanie i wyposażenie nie będące przedmiotem sprzedaży.